

げんきっこひろば

月曜～金曜日

午前 9:30～12:00
午後 13:00～15:30

※利用における留意事項

☆利用は予約制です。利用を希望される方は前日の午前9時から午後5時の間か当日にお電話でお申込みください。

(TEL 45-1004)

☆利用は、未就学児の親子といたします。



☆ご来所前にお子さんやご家族の健康状態を確認いただき、咳や鼻水・発熱などの風邪症状をはじめとした体調不良がある場合は、利用をご遠慮いただきますようお願い致します。

☆支援センターの換気・消毒等は適宜行ってまいります。

☆急な変更にはご了承下さい。



石鳥谷町地域子育て支援センター(いしどりやこども園内)
※お気軽にお問い合わせください 45-1004

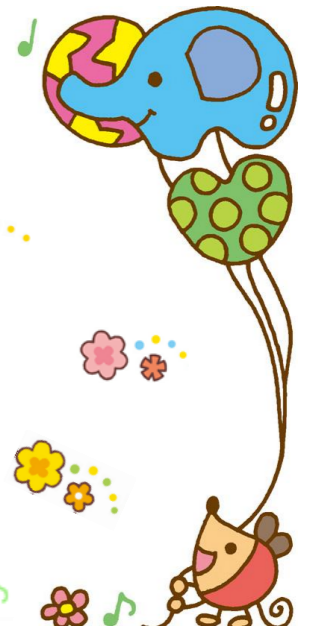
	げつ	か	すい	もく	きん	と・にち
午前	1	2	3	4	5	6・7 休み
午後	_____		お休み (新年度準備のため)	_____		
午前	8	9	10	11	12	13・14 休み
午後	→	げんきっこひろば	げんきっこひろば	げんきっこひろば	げんきっこひろば	
午前	15	16	17	18	19	20・21 休み
午後	げんきっこひろば	げんきっこひろば	げんきっこひろば	げんきっこひろば	げんきっこひろば	
午前	22	23	24	25	26	27・28 休み
午後	げんきっこひろば	げんきっこひろば	げんきっこひろば	げんきっこひろば	げんきっこひろば	
午前	29	30				
午後	お休み (昭和の日)	げんきっこひろば				

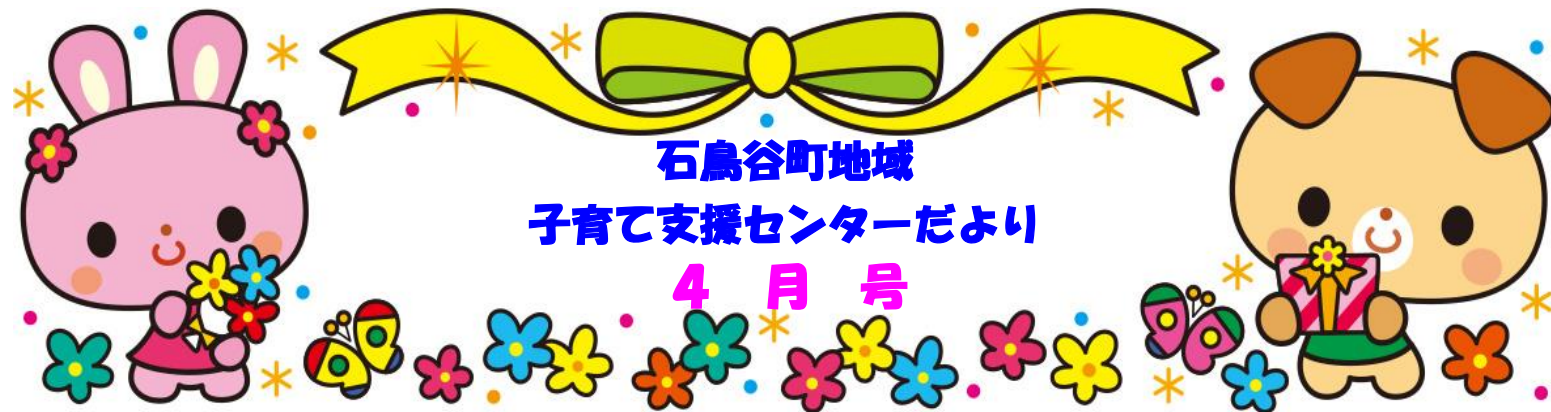
令和6年度のげんきっこひろばは、4月9日(火)から始まります!

園開放・和の広場の開催は順次お知らせしてまいります。

～子育て支援センターにあそびに来てね～

子育て支援センターは、未就学児のお友だちとお家の方が対象となります。家庭以外にも社会性を学んだり、体を使ったり、沢山のおもちゃを使って遊べる場として多くのお子さんたちが利用し楽しんでおります。また、親同士の子育ての交流の場として利用したり、子育ての不安や悩みの相談もできる場所です。お気軽にお問い合わせ下さい、お待ちしております。





令和6年3月28日発行

石鳥谷町地域子育て支援センター
 (いしどりやこども園内)
 花巻市石鳥谷町好地第6地割30番地6
 Tel/Fax 0198-45-1004
 メールアドレス
 ishiho-1004@grace.ocn.ne.jp

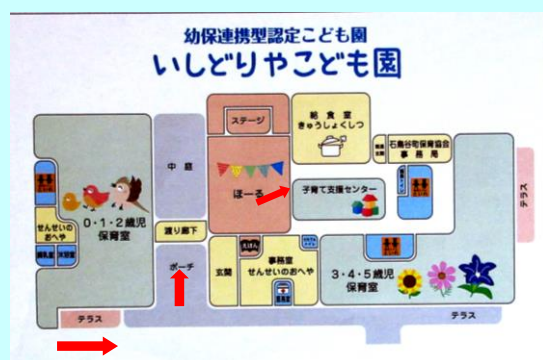
支援センターへの入り方
 (いしどりやこども園内)



西側インターホンを
 使い中にお入り下さい。



駐
 車
 場



駐車場は園舎に向い
 西側になります。

上記の赤い矢印
 に沿ってお進みく
 ださい。



げんきっこひろば開所予定

月曜～金曜日

午前 9:30～12:00

午後 13:30～15:00

※利用における留意事項

☆利用は予約制とします。利用を希望される方は
 下記までお電話でお申込みください。

(TEL45-1004・午前9時から午後5時)

☆利用は0歳～未就学児

(お孫さんとの利用も可能です。)

☆支援センターの換気・消毒等は適宜対応していき
 ます。

いしどりやこども園 園開放

園のお友だちの様子を見学したり、遊具で遊んでみよう!
 5月頃開催予定です。

和の広場 (登録制)

申し込みは4月15日(月)～
 (年間を通して参加いただける親子のご登録をお願いしております。)

内容: 親子教室・育児講座 など



★持ち物★

はんかち・ティッシュ、水、又はお茶
 ミルク、着替え、汗ふきタオル、オム
 ツおしりマット (又はタオル)
 外遊び→帽子・必要に応じて

日焼け対策

運動靴

(おやつはご遠慮いただい
 ています)