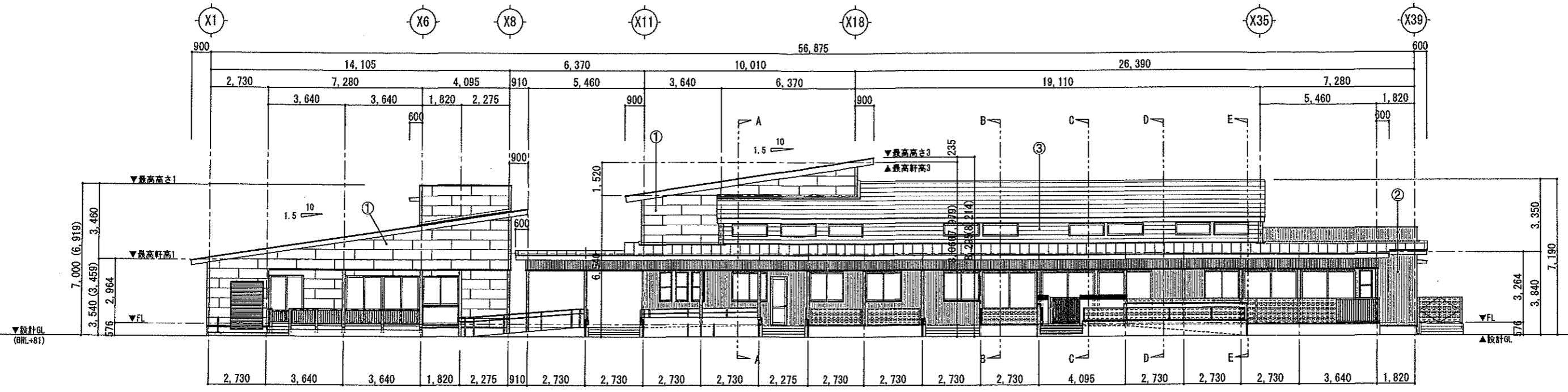
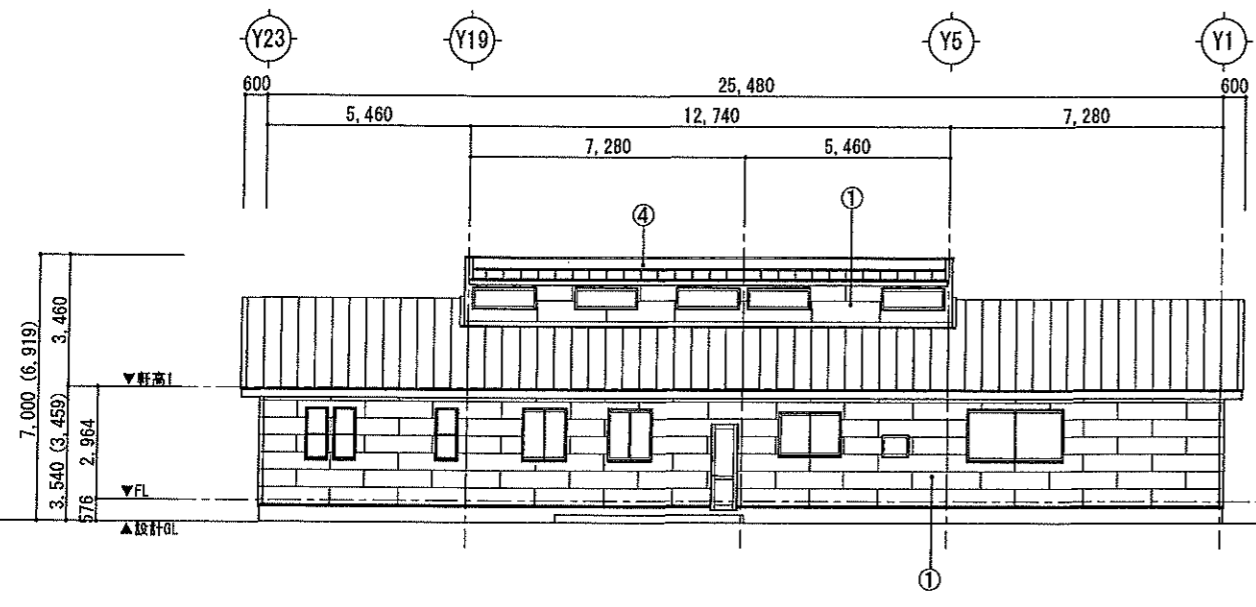


※ ( ) 内の高さ寸法は、地盤面からの高さを示す

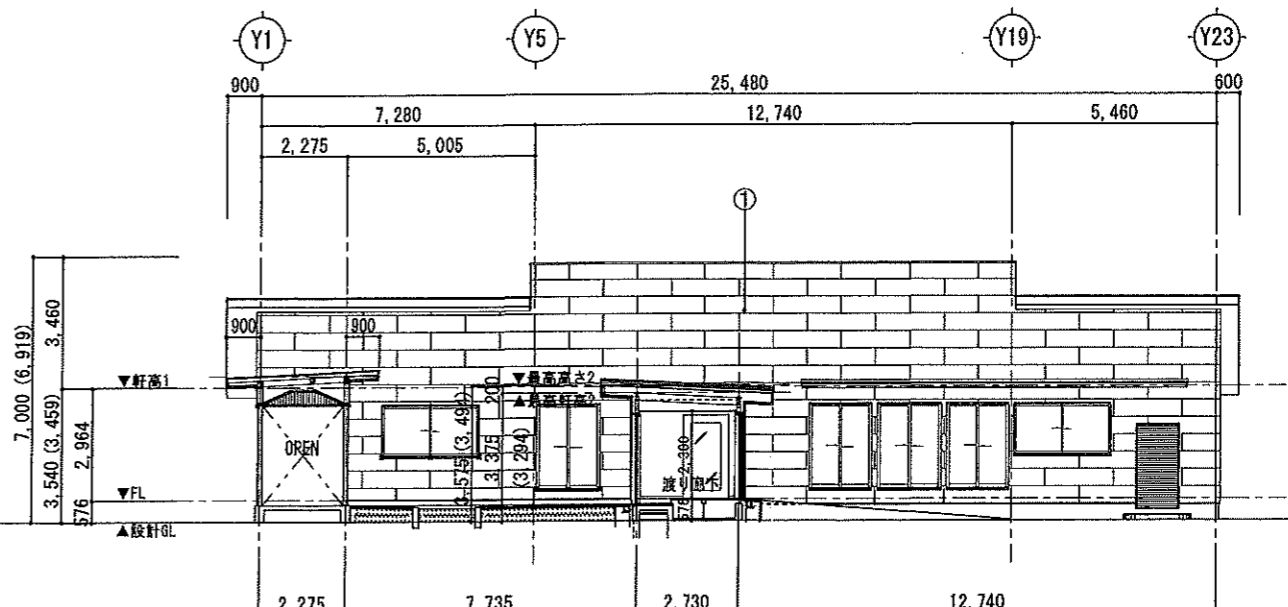
■外壁仕上げ			
①	窯業系サイディング (7) 16張	出隅: 同質出隅材 (金具留め) 塗装品 (ニチハ: イマ材 同等品)	
②	窯業系サイディング (7) 18張	出隅: 同質出隅材 (金具留め) 塗装品 (神島化学工業: 7Mファミール 同等品)	
③	カラガハ' ヲム鋼板 (7) 0.35張	横葺き	
④	カラガハ' ヲム鋼板 (7) 0.35張		



南立面図 1:200



【未満児棟】 西立面図 1:200

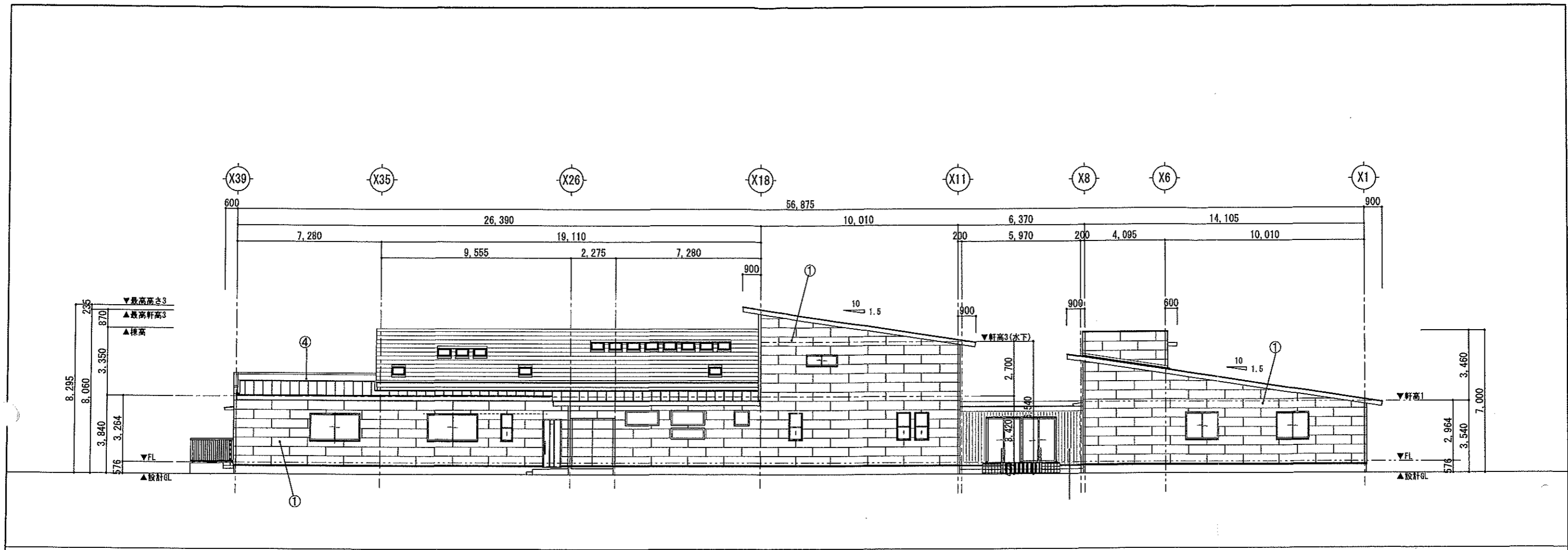


【未満児棟】 東立面図 1:200

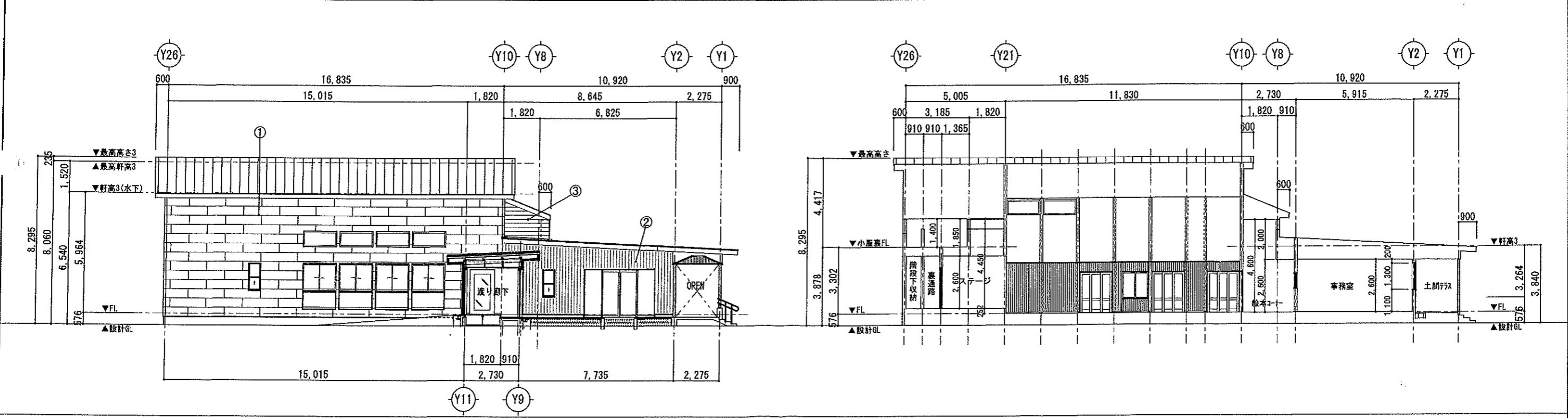

 有限会社 永井建築設計事務所  
 NAGAI ARCHITECTURAL PLANNING OFFICE  
 1級建築士事務所 登録第221259号 (岩手県)  
 岩手県花巻市石鳥谷町八幡 1-23 TEL (0198) 45-5841

承認 設計 担当  
 縮尺 1/200  
 設計年月日 2023.6  
 永井 恒夫

工事名称 石鳥谷町保育協会認定こども園園舎 新築工事  
 図面名称 立面図・断面図 (1)



北立面図 1:200



【以上見棟】西立面図 1:200

A-A断面図 1:200

有限会社 永井建築設計事務所 <small>1級建築士事務所 登録第221259号 岩手県花巻市石鳥谷町八幡 1-23</small>	NAGAI ARCHITECTURAL PLANNING OFFICE 永井 恒夫	承認 <small>一級建築士 登録第221259号 永井 恒夫</small>	設計 <small>一級建築士 登録第221259号 永井 恒夫</small>	担当 <small>一級建築士 登録第221259号 永井 恒夫</small>	縮尺 1/200 設計年月日 2023.6	工事名称 石鳥谷町保育協会認定こども園園舎 新築工事 図面名称 立面図・断面図(2)	No. A-10
		<small>岩手県花巻市石鳥谷町八幡 1-23 TEL (0198) 45-5841</small>					